

[BE:]

RAUM FÜR AUSTAUSCH UND
ENTWICKLUNG

ÜBER UNS

[BE:] ist ein interdisziplinärer Raum, welcher eine Plattform für Entwicklung, Präsentation und Austausch bietet.

Neben einem eigenen Programm mit Workshops, Ausstellungen und experimentellen Formaten schaffen wir Raum für externe Projekte. Der Raum kann flexibel genutzt werden – für Veranstaltungen, Kurse, Showroom, Präsentationen, Tagungen oder kollaborative Prozesse.

Wir freuen uns über spannende Ideen, Projekte und Kooperationen und verstehen [BE:] als offenen Ort für neue Perspektiven und gemeinsames Arbeiten.



WWW.BE-SCHUETZENVEREIN.COM
WWW.BE-RESEARCH.DE

OBJEKT

Der ca. 40 m² große Raum eignet sich ideal für vielseitige Nutzungen wie Seminare, Workshops, Ausstellungen, Fashion Brands, Tagungen oder Pop-up-Konzepte. Durch seinen offenen Schnitt und die großzügige **Fensterfront** bietet die Fläche eine helle, einladende Atmosphäre und flexible Gestaltungsmöglichkeiten.

Ausstattung:

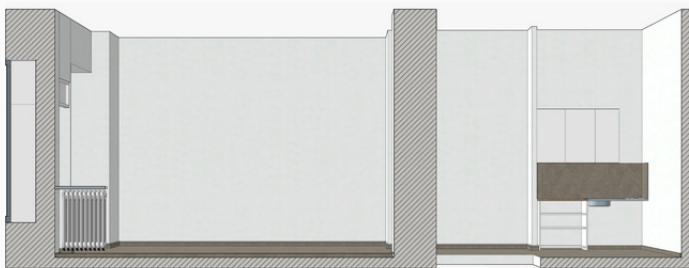
Der Raum kann je nach Bedarf mit Tischen und Stühlen ausgestattet werden und lässt sich individuell an unterschiedliche Nutzungskonzepte anpassen. Technisch stehen WLAN sowie Präsentationsmöglichkeiten (z. B. Beamer) und eine einfache Soundlösung zur Verfügung.

Extras:

Eine kleine Küche mit Kaffeemaschine, Kühlschrank, Grundausstattung, sowie ein WC sind vorhanden.

Erreichbarkeit:

Die Lage überzeugt durch eine sehr gute Anbindung an den öffentlichen Nahverkehr. Die U-Bahn-Linien U7 und U4 sowie mehrere Buslinien und die S-Bahn/Ring sind in wenigen Minuten erreichbar.



GEBIET

Attraktive Präsentationsfläche im beliebten Schöneberger Akazienkiez: Der ca. 40 m² große Laden überzeugt durch eine großzügige Fensterfront und hohe Sichtbarkeit an der Martin-Luther-Straße nahe Flohmarkt am Rathaus Schöneberg.

Der Standort rund um den Bayerischen Platz in Schöneberg zeichnet sich durch eine zentrale, gut angebundene Lage und eine lebendige, vielfältige Nachbarschaft aus.

Die unmittelbare Nähe zum Rathaus Schöneberg verleiht dem Gebiet eine besondere historische und gesellschaftliche Bedeutung.

Durch die gute Erreichbarkeit mit öffentlichen Verkehrsmitteln sowie die Mischung aus Wohnraum, Bildungseinrichtungen und kulturellen Angeboten bietet der Standort ideale Voraussetzungen für eine breite Öffentlichkeit. Projekte und Veranstaltungen können hier niedrigschwellig zugänglich gemacht und in einen urbanen, offenen Kontext eingebettet werden.



UNSER ANGEBOT

Tagespreis: 190 Euro

Wochenpreis: 1300 Euro

Weekend Deal Freitag-Sonntag: 480 Euro

Kaution: 300 Euro

Reinigung: 30 Euro

Hinweis: Alle angegebenen Preise verstehen sich inkl. Nebenkosten, zzgl. der gesetzlichen Mehrwertsteuer, sofern anwendbar. Dieses Angebot ist unverbindlich und freibleibend.

Der angebotene Raum umfasst ca. 40 m² und eignet sich ideal für Pop-up-Stores, Workshops, Ausstellungen oder kleinere Veranstaltungen. Die Fläche überzeugt durch eine großzügige Fensterfront, helle Räume sowie flexible Nutzungsmöglichkeiten. Zur Ausstattung gehören auf Wunsch Tische und Stühle sowie grundlegende technische Optionen (z. B. WLAN).

Eine kleine Küchenzeile mit Kaffeemaschine, Kühlschrank und Grundausstattung, sowie WC sind ebenfalls vorhanden und ermöglichen eine komfortable Nutzung auch über längere Zeiträume.

Die Lage bietet eine sehr gute Anbindung an den öffentlichen Nahverkehr (U7, U4, S-Bahn, Ring und Bus), wodurch der Raum für Gäste und Kunden bequem erreichbar ist.

Bayrischer Platz / Eisenacher Str.
Rathaus Schöneberg

[BE:]

Martin-Lutherstr. 78
10825 Berlin

Email: contact@be-research.de

Tel.: 01577 95 93 919

Buchungswebsite: www.be-schuetzenverein.com/be